

# 建築条件付売地

## 墨田区墨田4丁目

### 全4区画

京成押上線  
 『八広』 駅徒歩 8分  
 東武スカイツリーライン  
 『鐘ヶ淵』 駅徒歩 9分  
 『東向島』 駅徒歩 10分

土地価格		
A 区画	3,511	万円
B 区画	3,220	万円
C 区画	3,665	万円
D 区画	3,209	万円

#### Property Overview

地名地番 / 墨田区墨田4丁目  
 住居表示 / 墨田区墨田4丁目  
 用途地域 / 準工業地域  
 建ぺい率 / 80%      容積率 / 200%  
 防火指定 / 準防火地域      高度指定 / 第3種高度地区  
 地目 / 宅地      土地権利 / 所有権  
 都市計画 / 市街化区域      構造 / 木造3階建  
 道路 / 東側:私道 約3.20m~約3.25m  
 設備 / 都市ガス・東京電力・公共上下水道  
 完成・引渡 / 2022年8月下旬完成予定

#### Life Information

隅田小学校 《約 530m (徒歩 7分)》  
 桜堤中学校 《約 1.2km (徒歩 15分)》  
 東京曳舟病院 《約 1.6km (徒歩 20分)》  
 まいばすけっと 鐘ヶ淵駅南店 《約 270m (徒歩 4分)》

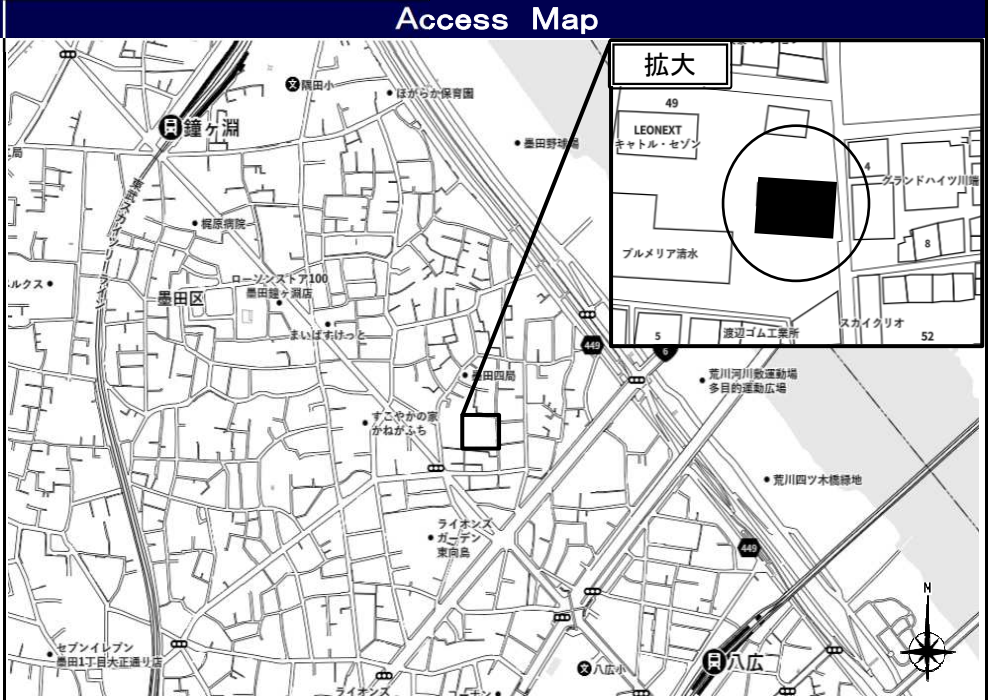
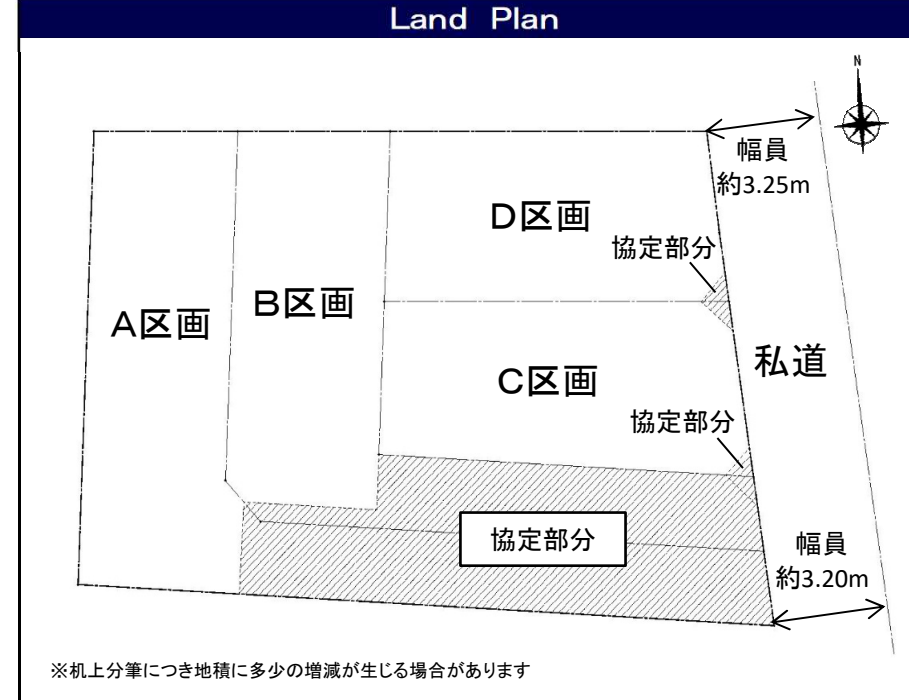
セミ オーダー ハウス  
 《Semi Order House》  
 あなたの Style で  
 My Home をつくる  
 「選ぶ」が楽しい  
 Semi - Order House  
 お気軽にご相談下さい!

- ①間取りが自由  
 車庫の大きさを広くしたい。玄関を広くしたい。  
 部屋を狭くして、収納をもっと増やしたい など
- ②カラーセレクトが自由  
 フローリング・トイレ・お風呂を自分の好きな色に。  
 扉やクロスも自由に変更可能。
- ③設備セレクトが自由  
 コンセントは多めに欲しい。テレビは壁掛けにしたい。  
 USBケーブルを最初からつけたい など

## 2 沿線利用可能で通勤通学に便利

## 明るい陽射しが射し込むLDK

### 土地売り対応可能 《土地一括 総額15,500万円》



※司法書士・土地家屋調査士・火災保険加入会社は、売主指定とさせていただきます。  
 【フラット35】対応可      地盤保証 20年付      瑕疵担保保険付

#### Vibration Control

### 制震装置【マモリー】

# MAMORY

『繰り返す地震から、住まいと生活を守る』  
 熊本城を守る地震対策があなたの住まいを守る。

耐震 + 制震

「熊本城」が選んだのは、住友ゴムの制震ダンパー。震度7の揺れ幅を最大89%<sup>※1</sup>吸収します。  
 ※熊本城大天守には「MAMORY」と同じ高減衰ゴムを利用した制震ダンパーが採用されています。

#### Equipment

外壁通気工法	24時間換気	システムキッチン	断熱浴槽	TES 床暖房	シャワートイレ (温水便座)	食器洗浄乾燥機	全サッシ 網戸付	ECO ジョーズ	浴室換気乾燥機	断熱玄関ドア	グルニエ	ヘアガラス (Low-e)	カーモーター付インターホン	LED 照明
--------	--------	----------	------	---------	----------------	---------	----------	----------	---------	--------	------	---------------	---------------	--------

A区画

【 建物参考プラン 】

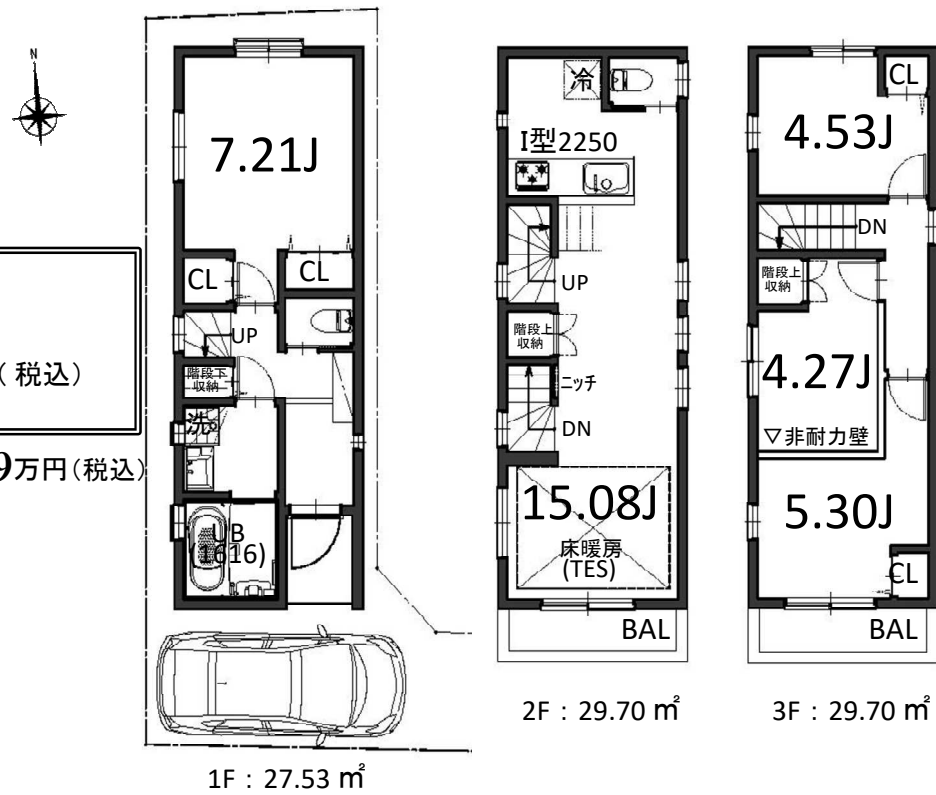
合計価格

5,480万円 (税込)

建物参考価格：1,969万円(税込)

土地面積：83.56㎡

建物面積：86.95㎡



B区画

【 建物参考プラン 】

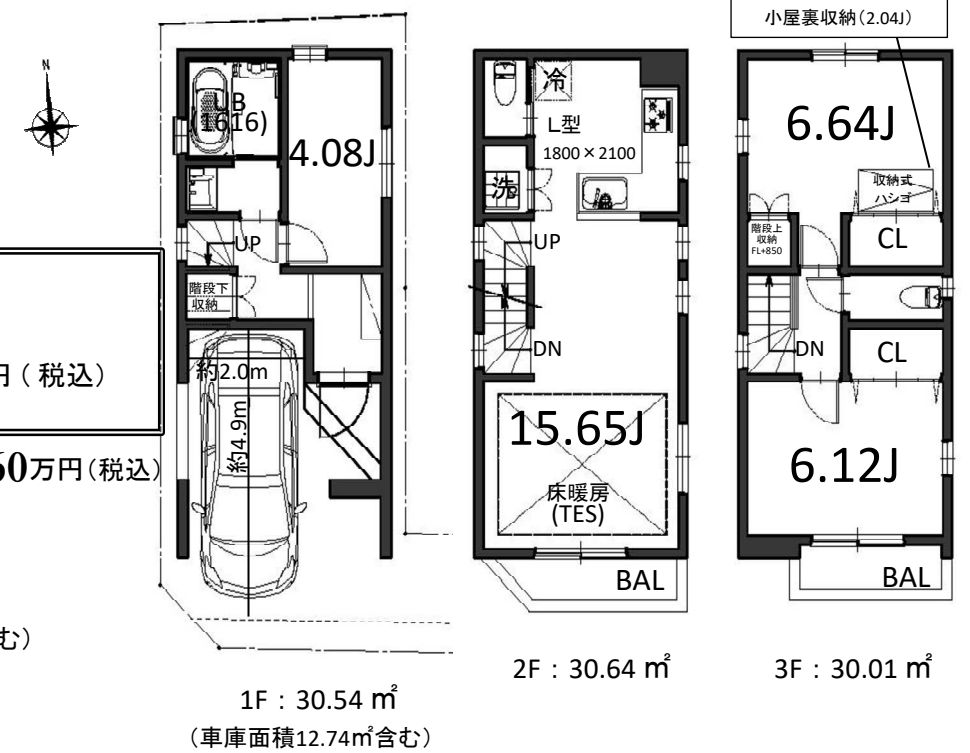
合計価格

4,980万円 (税込)

建物参考価格：1,760万円(税込)

土地面積：68.23㎡

建物面積：91.19㎡  
 (車庫面積12.74㎡含む)



C区画

【 建物参考プラン 】

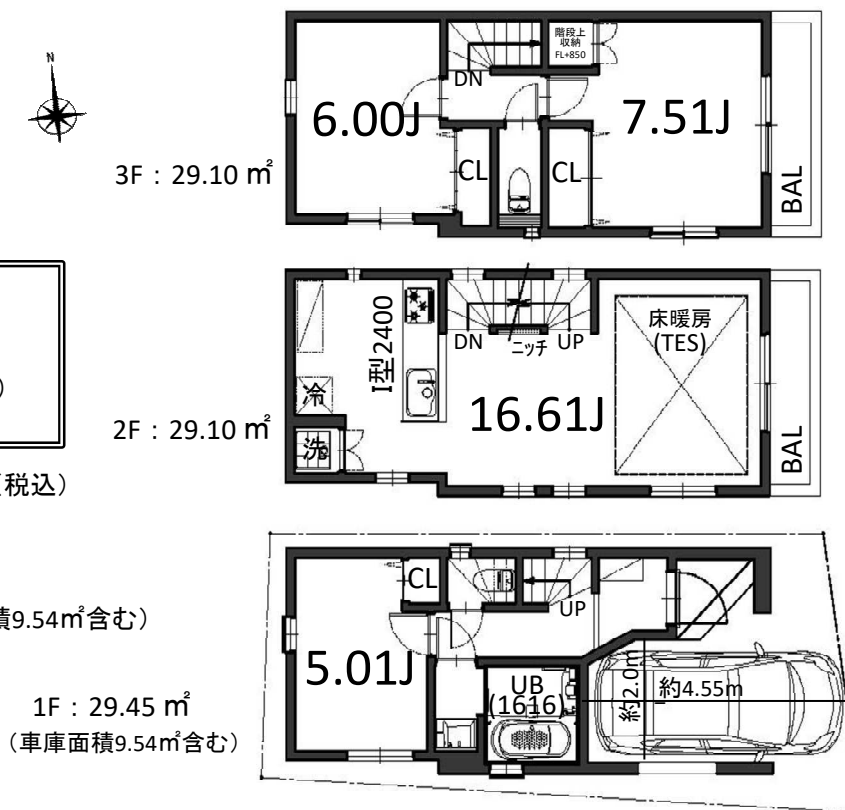
合計価格

5,480万円 (税込)

建物参考価格：1,815万円(税込)

土地面積：46.08㎡

建物面積：87.65㎡ (車庫面積9.54㎡含む)



D区画

【 建物参考プラン 】

合計価格

4,980万円 (税込)

建物参考価格：1,771万円(税込)

土地面積：44.01㎡

建物面積：87.20㎡ (車庫面積8.10㎡含む)

